

# SWINGOTILT® ST28

## Maschinen 22 - 30 Tonnen

Extreme Flexibilität und maximale Sicherheit. Der fettgeschmierte Swingotilt® ermöglicht dem Baggerarm, Anbaugeräte unbegrenzt zu drehen und in jede Richtung um bis zu 40° zu schwenken. Dadurch können Arm und Löffel verschiedene Hindernisse umgehen, Lasten einfacher ablassen und der Bedarf an manueller Hilfe verringert sich. Swingotilt® erhöht die Sicherheit des Fahrers und der Arbeitskräfte im Nahbereich des Baggers.

Swingotilt® ST28 wird komplett mit Hydraulikschläuchen, Verkabelung und Anbauanleitung geliefert.

Erhältlich mit doppeltwirkenden Zylindern oder Teleskopzylinder.

ST28 kann an die meisten Maschinen dieser Größenordnung angepasst werden. Er ist erhältlich mit den meisten am Markt befindlichen Schnellwechsler-Systemen - Sandwichbauweise (Schnellwechsler oben / Schnellwechsler unten), Festanbau oben / Schnellwechsler unten, Festanbau oben / Festanbau unten.

## DIE NEUHEITEN DER 4. GENERATION SMP'S TILTROTATOR ST

### Wartung und Produktivität

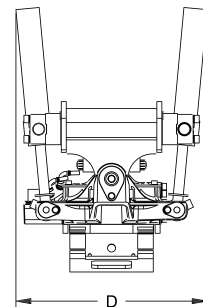
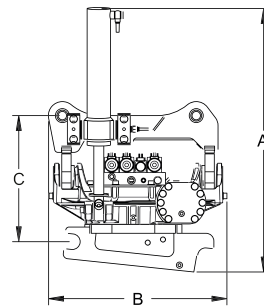
- Verbesserte Zentralschmierung, die auch mit dem Zentralschmiersystem der Maschine verbunden werden kann.
- Schmierfreie Lager, wodurch die Anzahl der Schmierpunkte um rund 50 % reduziert werden kann.

### Für den Benutzer

- Wir bieten ein neues Steuersystem auf Basis der CAN-Bus-Plattform. Damit steht eine komplett neue Benutzeroberfläche zur Verfügung.
- Das System lässt sich schnell und einfach installieren.
- Joysticks – ergonomisch gestaltet mit unterschiedlichem Funktionalitätsgrad.

### Sicherheit

- Integriertes Lasthalteventil im Schwenkzylinder.
- Schnellwechsler mit Sicherungsfeder als doppelte Sicherung bei einem Druckverlust.



## TECHNISCHE DATEN SWINGOTILT® ST18

**Endlos drehbar 360**

**Schwenken 2 x 40°**

**12/24VDC**

**Fettgeschmiert**

**Steuersystem**

MACST / Pro / P

**Ventilsystem**

TS-TXXSC

**Open Source-Lösung**

Pro OS

Modell	B20 / S2 (B27)	SWA48, S70	HS/MS21/25, SMP1, CW40
Gewicht (kg)	760 (840)	730	740
Abmessungen A / B / C / D	1130 / 1020 / 570 / 920	1080 / 920 / 670 / 860	1120 / 1040 / 710 / 870
Schwenkwinkel	2 x 40°	2 x 40°	2 x 40°
Rotation	Endlos 360°	Endlos 360°	Endlos 360°
Öldurchfluss min. / max.	50 / 100 l/min	50 / 100 l/min	50 / 100 l/min
Betriebsdruck min. / max.	18 / 21 MPa	18 / 21 MPa	18 / 21 MPa
Schwendrehmoment bei 21 MPa	52,88 kNm	52,88 kNm	52,88 kNm
Rotationsgeschwindigkeit	10 s / Umdrehung	10 s / Umdrehung	10 s / Umdrehung
Drehmoment	7000 Nm	7000 Nm	7000 Nm

Die Gewichtsangaben können je nach Produktausführung variieren.

